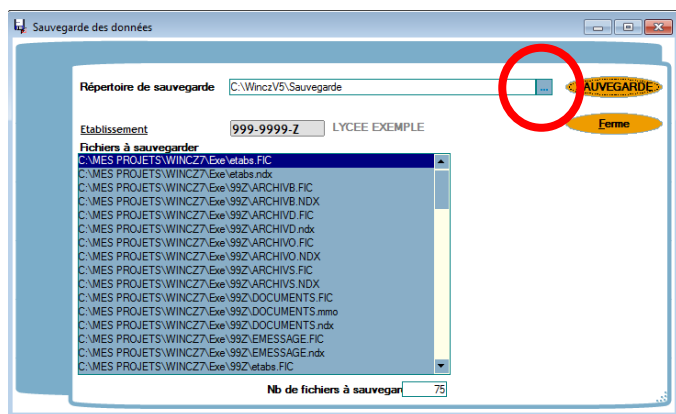
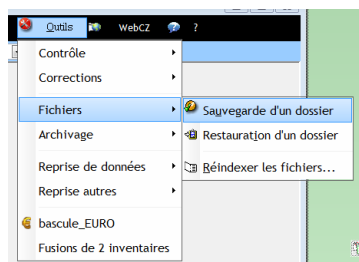


Je souhaite sauvegarder mes données

- **Version locale (superviseur)**

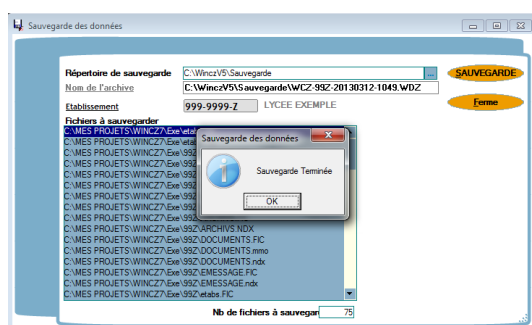
Nous vous conseillons vivement d'effectuer régulièrement des sauvegardes de vos données. Avant de faire des saisies et ensuite au besoin. Vous pourrez ainsi restaurer vos données à un moment choisi.

Demander à partir du menu « outils » puis « fichiers » puis « sauvegarde d'un dossier »



Le dossier repris en répertoire de sauvegarde est le dossier qui est renseigné dans la fiche de l'établissement (vous pouvez modifier le chemin en cliquant sur le bouton à droite du chemin pour ouvrir l'explorateur). La liste et le nombre des fichiers à sauvegarder est indiquée pour information.

Cliquer sur le bouton sauvegarde. Attendre le message « sauvegarde terminée ».



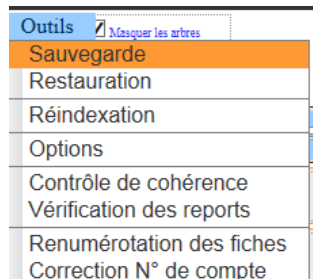
Les sauvegardes sont horodatées dans leur libellé

Exemple : WCZ-99Z-20130312-1049.WDZ correspond à la sauvegarde de WinCZ, établissement 99Z le 12/03/2013 à 10h49. L'extension WDZ est une extension spécifique à nos applications (ZIP compatible WinDev) récupérable avec « Outils », « Fichiers » et « Restauration d'un dossier ».

- Version Internet (www.wincz.fr)

Des sauvegardes sont réalisées régulièrement sur notre serveur et vous pouvez nous contacter pour restaurer une sauvegarde à une date donnée.

Pour plus d'autonomie ou pour sauvegarder les données à un moment clé et bien identifié, vous pouvez faire des sauvegardes depuis votre site. La procédure ressemble à celle décrite en locale sauf que vous n'avez pas besoin de choisir le lieu d'enregistrement.



SAUVEGARDE DES DONNEES			
Dernière sauvegarde WCZ-99Z-20120619-1745.WDZ			Retour
Historique des sauvegardes			
NOM	Taille (Ko)	Date	Heure
WCZ-99Z-20120619-1745.WDZ	4 419	19/06/2012	16:45
WCZ-99Z-20120303-1348.WDZ	2 500	03/03/2012	13:48
WCZ-99Z-20120102-1046.WDZ	2 578	02/03/2012	19:19
WCZ-99Z-20120302-0954.WDZ	2 495	02/03/2012	19:19
WCZ-99Z-20120107-2327.WDZ	3 451	07/01/2012	23:27
WCZ-99Z-20120102-1455.WDZ	3 482	02/01/2012	14:55
WCZ-99Z-20120101-1857.WDZ	2 529	01/01/2012	18:57
WCZ-99Z-20120101-1855.WDZ	2 529	01/01/2012	18:55
WCZ-99Z-20120101-1841.WDZ	2 529	01/01/2012	18:41

Une autre manière de sauvegarder, si vous travaillez sur internet, est d'envoyer vos données sur la version locale (sur votre poste : login superviseur). Dans ce cas-là, rappez-vous à la notice : transfert de données de Win à Web (ou inversement). **Attention à ne pas écraser vos données, prenez vos précautions lors de cette manipulation !!!**